

ECONOMIA BLAVA DE BARCELONA EN XIFRES 2022

1



POSICIÓ GEOESTRATÈGICA

16,7 km de litoral

Ubicada entre **2 rius**

4,8 km de platges urbanes, distribuïdes en **10 platges**, i amb **5 milions d'usuaris**

2



INFRAESTRUCTURES PORTUÀRIES I LOGÍSTIQUES

Integrades a la ciutat:

- Port de Barcelona
- Port Vell
- Port Olímpic
- Port del Fòrum

Port de Barcelona:

1r port del Mediterrani amb major nombre de passatgers en creuers

1r port de l'Estat en valor de mercaderies, facturació, càrrega d'importacions/exportacions i connexions internacionals

8è port d'Europa en volum de contenidors

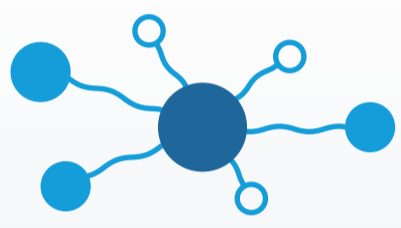
1.200 hectàrees al servei de l'economia blava en el major hub logístic del sud d'Europa

• 23% del comerç exterior marítim d'Espanya

• 34% del comerç exterior marítim de contenidors

• Durant el 2022, es va registrar un tràfic de més de **70 milions de tones** de mercaderies per un valor de més de **120.000 milions d'euros** de comerç exterior.

3



ECOSISTEMA I ACTIVITAT ECONÒMICA BLAVA

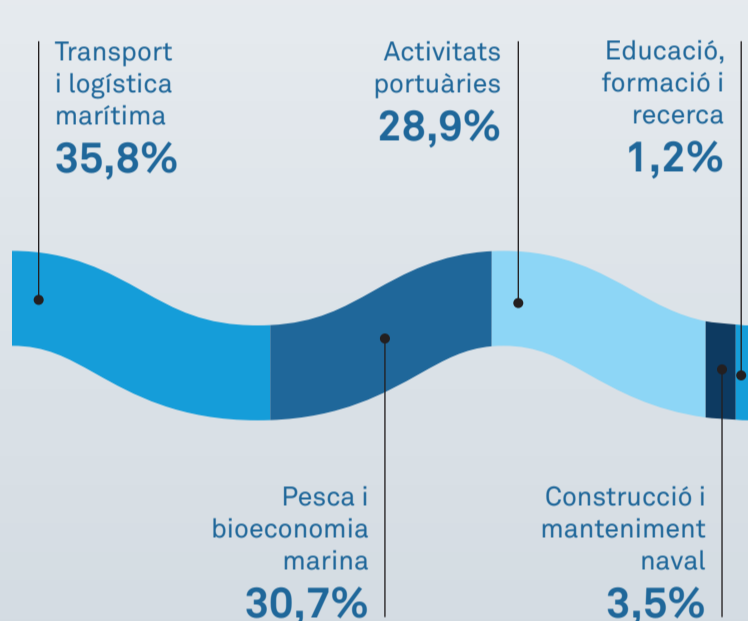
3.938 M€ de volum de negoci

3,9% de la facturació de la ciutat

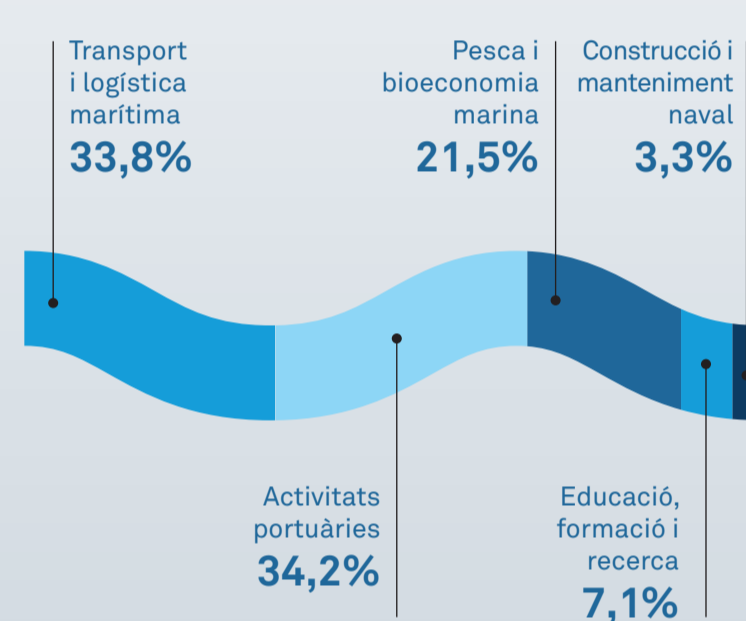
16.186 llocs de treball

2,2% de l'ocupació de la ciutat

Distribució del volum de negoci segons sectors de l'Economia Blava



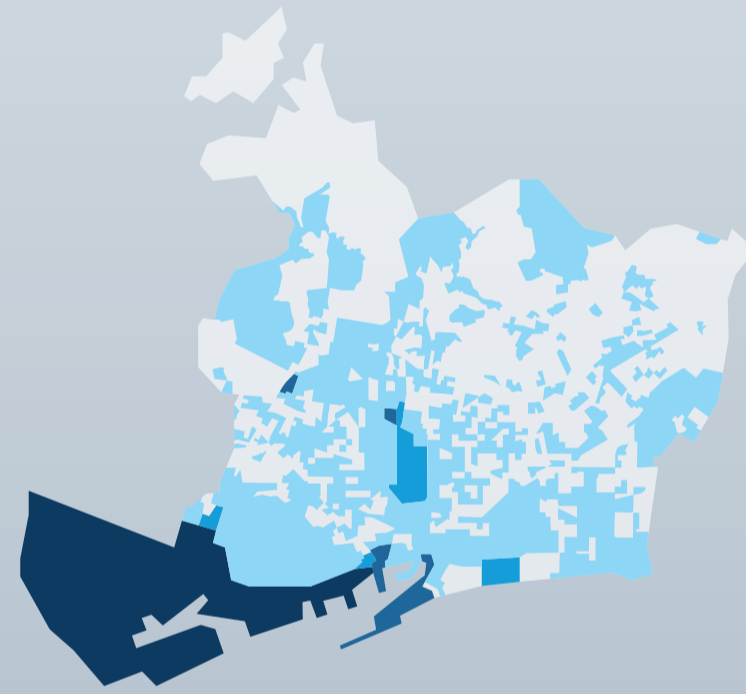
Distribució de l'ocupació segons sectors de l'Economia Blava



Font: *Impacte econòmic del sector blau - Península, 2020*

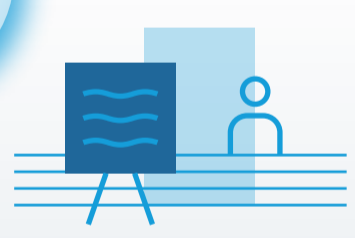
Localització de les empreses vinculades a l'Economia Blava a la ciutat (any 2022):

- 0-1
- 1-10
- 10-27
- 27-118
- 118-323



Font: *Departament d'Estudis de la Gerència d'Economia, Recursos i Promoció Econòmica de l'Ajuntament de Barcelona en base a Informa D&B InAtlas.*

4



ENS ECONÒMICS I ESDEVENIMENTS BLAUS

Salons de referència internacional en l'àmbit marí:

salonnautico
INTERNACIONAL DE BARCELONA

60a edició amb **55.000 visitants**

2022

SILBARCELONA
expo & congress

22a edició amb **12.152 visitants**

2022

Seafood Expo
GLOBAL

1a edició amb **26.000 visitants**

2022



Barcelona, seu global del World Ocean Council



Seu de la **37a edició de la Copa Amèrica**



2nd International Ocean Decade Conference de la IOC-Unesco

5



CIUTAT EMPRENEDORA, INNOVADORA I DIGITAL POSICIONAMENT INTERNACIONAL

1a ciutat d'Europa amb millor estratègia de captació d'inversió estrangera

Font: *fDi Intelligence 2022-2023*

3a ciutat preferida d'Europa per a ubicar una start-up

Font: *StartUp Heatmap Europe Report 2022*

6a ciutat digital d'Europa i 13a del món

Font: *The Economist 2022*

9a ciutat del top 100 d'ecosistemes emergents de start-ups del món

Font: *Startup Genome 2022*

10a millor ciutat d'Europa i 26a del món en potencial d'Economia Blava per a les start-ups

Font: *Global Blue Economy Ranking de Genome 2022*

6



INDICADORS AMBIENTALS VINCULATS A L'ÀMBIT MARÍ



10a ciutat d'Europa més preparada per a una mobilitat amb zero emissions Font: *Clean Cities Campaign*



Immissions de gasos contaminants al Port de Barcelona:

• Immissions **NO₂**: mitjana anual 24,4 µg/m³, -7,9% (var 2022/21)

• Immissions **PM₁₀**: mitjana anual 35,7 µg/m³, 16,2% (var 2022/21)

• Immissions **SO₂**: mitjana anual 1,1 µg/m³, -5,0% (var 2022/21)