

ECONOMÍA AZUL DE BARCELONA EN CIFRAS 2022

1



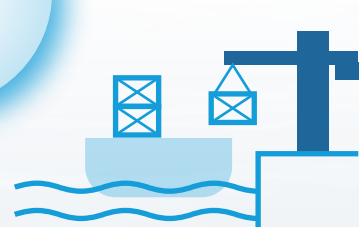
POSICIÓN GEOESTRATÉGICA

16,7 km
de litoral

Ubicada entre
2 ríos

4,8 km de playas urbanas,
distribuidas en **10 playas**,
y con **5 millones** de usuarios

2



INFRAESTRUCTURAS PORTUARIAS Y LOGÍSTICAS

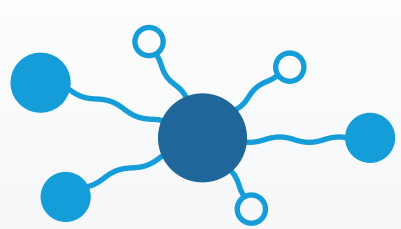
Integradas en la ciudad:

- Puerto de Barcelona
- Port Vell
- Puerto Olímpico
- Port Fòrum

Puerto de Barcelona:

- **1.er puerto del Mediterráneo** con mayor número de pasajeros en cruceros
- **1.er puerto del Estado** en valor de mercancías, facturación, carga de importaciones/exportaciones y conexiones internacionales
- **8.º puerto de Europa** en volumen de contenedores
- **1.200 hectáreas** al servicio de la economía azul en el mayor hub logístico del sur de Europa
- **23%** del comercio exterior marítimo de España
- **34%** del comercio exterior marítimo de contenedores
- Durante el 2022, se registró un tráfico de más de **70 millones de toneladas** de mercancías por un valor de más de **120.000 millones de euros** de comercio exterior.

3

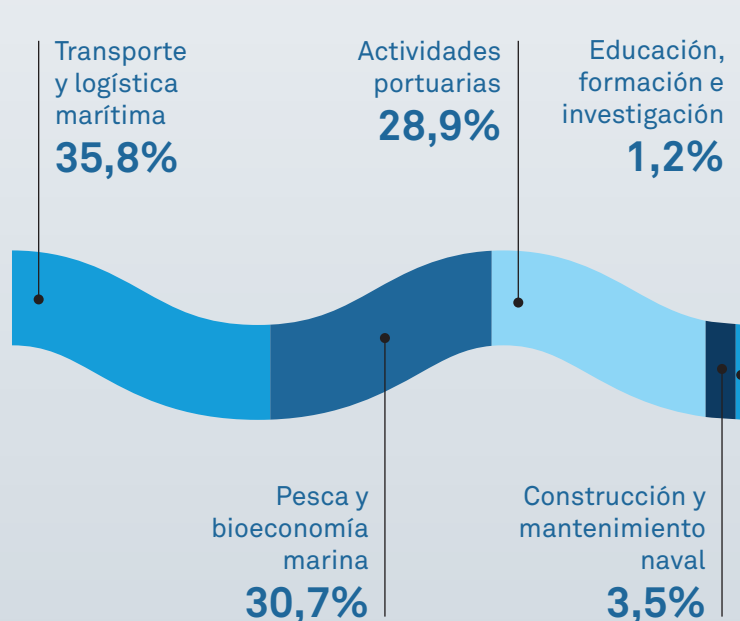


ECOSISTEMA Y ACTIVIDAD ECONÓMICA AZUL

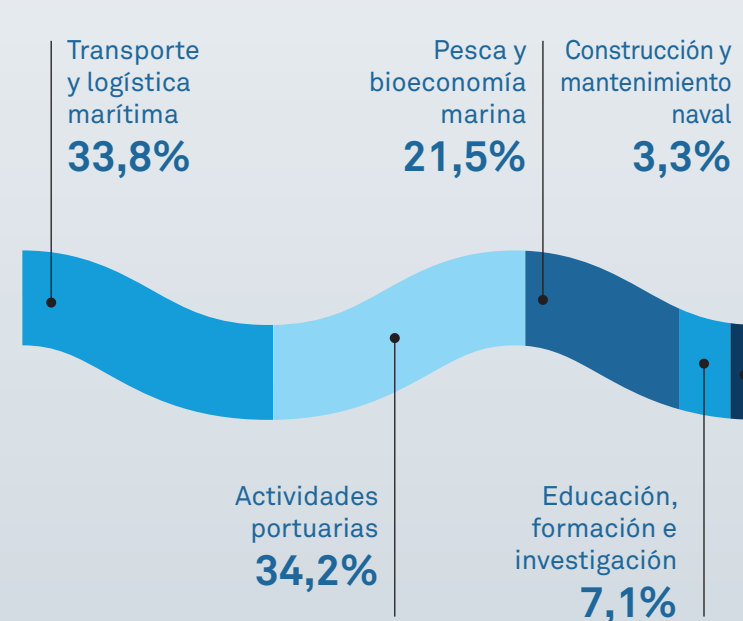
3.938 M€
de volumen de negocio
3,9% de la facturación de la ciudad

16.186
puestos de trabajo
2,2% de la ocupación de la ciudad

Distribución del volumen de negocio según sectores de la Economía Azul



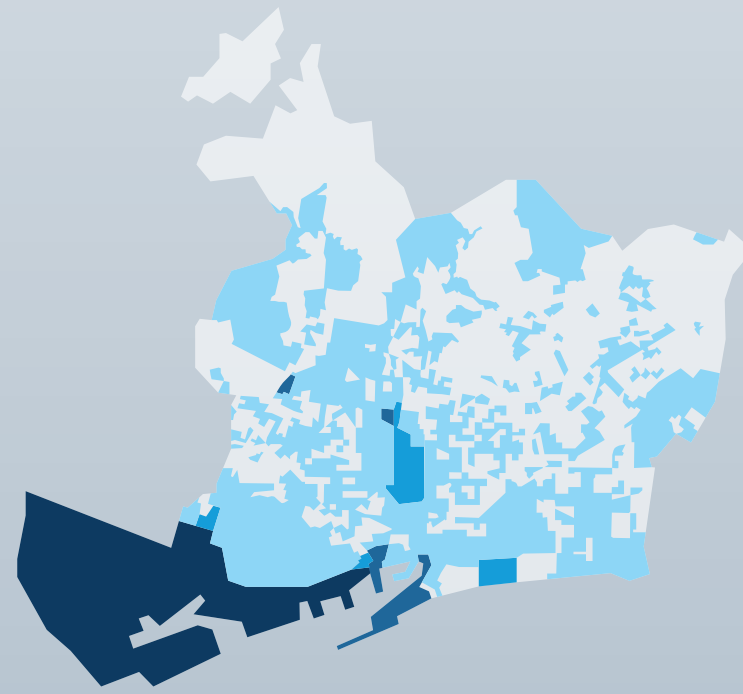
Distribución de la ocupación según sectores de la Economía Azul



Fuente: Impacto económico del sector azul - Península, 2020

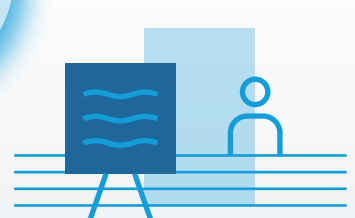
Localización de las empresas vinculadas a la Economía Azul en la ciudad (año 2022):

- 0-1
- 1-10
- 10-27
- 27-118
- 118-323



Fuente: Departamento de Estudios de la Gerencia de Economía, Recursos y Promoción Económica del Ayuntamiento de Barcelona en base a Informa D&B InAtlas.

4



ENTES ECONÓMICOS Y ACONTECIMIENTOS AZULES

Salones de referencia internacional en el ámbito marino:

salonnautico
INTERNACIONAL DE BARCELONA

60.ª edición con
55.000 visitantes

2022

SILBARCELONA
expo & congress

22.ª edición con
12.152 visitantes

2022

Seafood Expo
GLOBAL

1.ª edición con
26.000 visitantes

2022



Barcelona,
sede global del
World Ocean Council

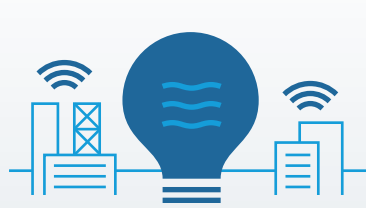


Sede de la
**37.ª edición de la
Copa América**



**2nd International
Ocean Decade
Conference**
de la IOC-Unesco

5



CIUDAD EMPRENDEDORA, INNOVADORA Y DIGITAL POSICIONAMIENTO INTERNACIONAL

1.ª ciudad de Europa con mejor estrategia de captación de inversión extranjera

Fuente: fDi Intelligence 2022-2023

3.ª ciudad preferida de Europa para ubicar una *start-up*

Fuente: StartUp Heatmap Europe Report 2022

6.ª ciudad digital de Europa y 13.ª del mundo

Fuente: The Economist 2022

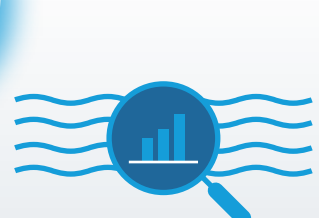
9.ª ciudad del top 100 de ecosistemas emergentes de *start-ups* del mundo

Fuente: Startup Genome 2022

10.ª mejor ciudad de Europa y 26.ª del mundo en potencial de Economía Azul para las *start-ups*

Fuente: Global Blue Economy Ranking de Genome 2022

6



INDICADORES AMBIENTALES VINCULADOS AL ÁMBITO MARINO



10.ª ciudad de Europa más preparada para una movilidad con cero emisiones

Fuente: Clean Cities Campaign



Inmisiones de gases contaminantes al Puerto de Barcelona:

- Inmisiones **NO₂**: media anual 24,4 µg/m³, -7,9% (var 2022/21)
- Inmisiones **PM₁₀**: media anual 35,7 µg/m³, 16,2% (var 2022/21)
- Inmisiones **SO₂**: media anual 1,1 µg/m³, -5,0% (var 2022/21)