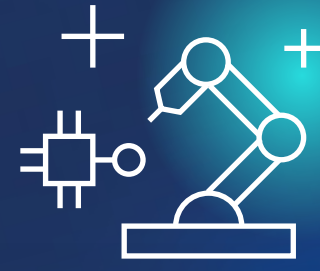


# BARCELONA DEEP TECH NODE

Accelerant l'accés al mercat d'start-ups i spin-offs científiques i tecnològiques

## Què són les start-ups i spin-offs Deep Tech?

Són empreses que ofereixen productes i serveis procedents d'un descobriment científic o d'una innovació tecnològica disruptiva.



## Característiques de les start-ups i spin-offs Deep Tech



**Tenen llargs processos de R+D**  
Necessiten més temps per arribar a mercat.



**Necessiten altes quantitats d'inversió**  
per validar el model de negoci.



**L'equip promotor té un perfil científic**  
Hi manquen perfils de negoci.



**Tenen un risc molt elevat**  
tecnològic i comercial.

## Què és el Barcelona Deep Tech Node

És una aliança estratègica entre Barcelona Activa i la UB, UAB, UPC, UPF i UOC per posicionar Barcelona com un referent en l'àmbit de l'emprenedoria de base científica i tecnològica.

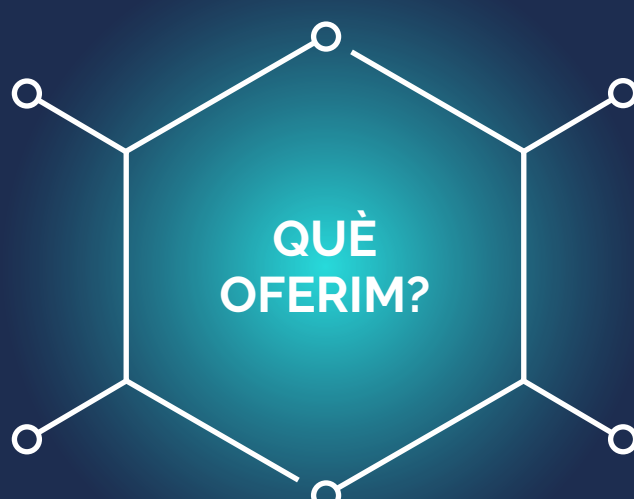
El seu objectiu és promoure la creació i el desenvolupament de start-ups i spin-offs amb visió global dins l'àmbit Deep Tech.

### Finançament

- Fòrum d'Inversió especialitzat
- Tramitació d'instruments financers públics

### Accés al mercat

- Proves de Concepte
- Connexions amb corporacions



### Talent

- Mentor in Residence
- Job Market Place

### Promoció internacional

- Barcelona Deep Tech Summit
- Comunitat Deep Tech

## Beneficis per Barcelona



**Generació d'activitat econòmica i ocupació d'alta qualitat:**  
la recerca i la transferència tecnològica és el millor mecanisme per a convertir la ciència en activitat econòmica amb llocs de treball qualificats.



**Concentració i atracció de talent altament qualificat local i internacional:**  
un ecosistema Deep Tech potent a la ciutat atrau més talent internacional. Barcelona és el tercer pol europeu preferit per emprendre.



**Atracció d'inversió estrangera:**  
segons Biocat, l'any 2014 hi havia 6 fons inversors internacionals operant en el nostre ecosistema. Avui són més de 70.



**Atracció de multinacionals intenses en R+D i tecnologia:**  
l'aposta científica i emprenedora és un dels factors de captació de corporacions mundials intenses en R+D.



**Ecosistema d'alt impacte social:**  
les start-ups i spin-offs de l'àmbit Deep Tech donen solucions disruptives als problemes més complexos de la societat: salut i canvi climàtic i de les pimes: transformació digital.



**Posicionament de la ciutat:**  
Barcelona i Catalunya es posicionen en el context global com a entorns innovadors on es connecta la investigació i el talent sorgit de la universitat amb el mercat i el món empresarial.

## Tecnologies Deep Tech

Fotònica i Electrònica

Biotecnologia

Intel·ligència Artificial (IA)

Blockchain

Robòtica

Materials avançats i nanotecnologia

Computació quàntica

## Dades d'impacte

FONT: DEALROOM

13,2%

**Barcelona concentra un nombre superior d'start-ups i spin-offs Deep Tech (13,2%)** respecte a ciutats com Londres (7,5%), París (9,3%), Berlín (9%) o Amsterdam (7,5%).

12%

**El 12% tenen almenys una dona co-fundadora.**

+50%

**Més del 50% de les start-ups i spin-offs Deep Tech de la ciutat han aixecat rondes de finançament.**

+100

**A l'actualitat més de 100 start-ups i spin-offs Deep Tech tenen entre 10 i 50 treballadors i més de 30 estan empleant a més de 50 persones.**

25%

**El sector Health té una presència molt destacada, gairebé el 25% de les start-ups i spin-offs Deep Tech estan vinculades a aquest sector.**